

## 人間情報デザインコース 教員専門領域解説シート

● 氏名／(NAME)／役職

大淵 一博 / Kazuhiro OHBUCHI / 講師

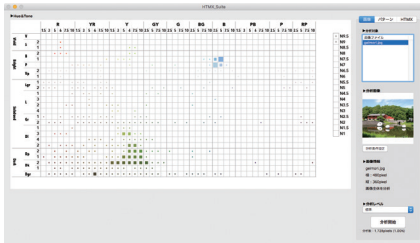
● 職歴／学歴

2020 札幌市立大学情報基盤センター長  
 2006 札幌市立大学 デザイン学部 コンテンツデザインコース 講師  
 1999 札幌市立高等専門学校 インダストリアルデザイン学科 講師  
 1992 札幌市立高等専門学校 インダストリアルデザイン学科 助手  
 1992 北海道大学大学院工学研究科 電子工学専攻修士課程 修了



©Y.O.

● 専門性を示す代表的な作品／専門性を表現するイメージ(写真)



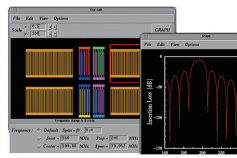
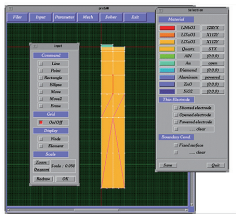
色彩分析システム



タブレットによる OSCE 運用支援システム



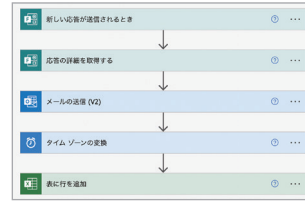
札幌サンタファン



通信用デバイスシミュレータ



札幌市消防団 クリアファイル制作



ノーコード開発 (PowerApps)

● 専門性を表すキーワード(5つ以内)

アプリケーション開発 / Webテクノロジー / 異分野連携 / 色彩分析 / 地域貢献

● これからの人間情報デザイン分野で重用視されると考えるキーワード(5つ以内)

IoT / ノーコードプログラミング / DX / レスポンシブデザイン / ハイブリッドアプリケーション

● 指導時に主にサポートできる部分(技術／造形／表現手法／ソフトウェア／思考／発想、等)

- ・ デスクトップ, モバイル, Webなど, さまざまなプラットフォームを対象としたシステム開発
- ・ 最新のテクノロジーを活用したWebデザイン
- ・ ネットワークシステム
- ・ 色と言葉による感性イメージ分析手法
- ・ 地域と関わるプロジェクトの企画, 運営

● 学生へのコメント

「デザイン」というフィールドで仕事をしていくためには、幅広い分野に渡る知識が求められます。デザインに直接関連する学問だけではなく、文学・歴史・工学など、浅くてもいいので様々な事柄について理解しておく必要があります。そのためには、普段から広くアンテナを張り、情報を吸収していく姿勢が求められます。その中で、自分の興味があるもの、将来やってみたいことについては深く追求し、卒業研究やその後のデザインワークにつなげていってほしいと思います。